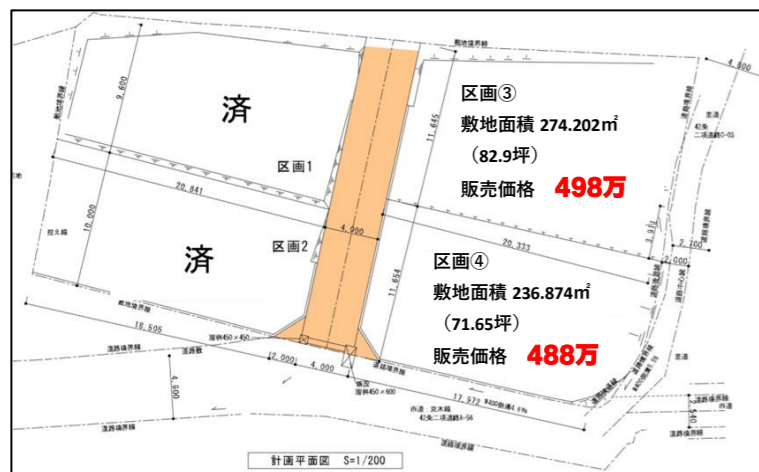


売地情報

平戸市田平町山内免



- *都市計画区域内 用途指定なし
- *建ぺい率/容積率…70%/200%
- *建築条件付き (売主)



敷地面積 215.47m²
(約65坪)
販売価格 277万円



- *第一種低層住居専用地域
- *建ぺい率/容積率…50%/60%
- *建築条件付き (売主)



- *第一種低層住居専用地域
- *建ぺい率/容積率…50%/60%
- *建築条件付き (売主)

社員紹介

6月に入社した[岳下 重弘]です。私は20年間建設の仕事をしてきました。休日は畑の草取り、家の手入れ、買い物や食事の準備で一日が過ぎます。これからの仕事では、現場の整理整頓やきれいな製品作りに努めてまいります。仕事を早く覚えて従業員の方々とも仲良くしていき、早く会社に馴染めるように頑張ります。これからよろしくお願いいたします。



あなたの夢のお手伝い



白石建設株式会社

てまひま、ひたむき。
しらいし
けんせつ

【平戸本社】〒859-5153 長崎県平戸市戸石川町480番地1
TEL0950-20-0101 FAX0950-20-0102
http://shirai-shikensetsu.co.jp E-Mail info@shirai-shikensetsu.com
【佐世保営業所】〒859-3216 長崎県佐世保市勝海町180番地1
TEL0956-59-7344 FAX0956-59-7345

白石建設 平戸

検索

ホームページ公開中!!



四季だより

2022年 夏号

なつたろう

建売販売 田平北小近くに建築中

販売価格 (土地・建物・外構込み)

1号棟 (南側)

2号棟 (北側)

1,680 万円 (税込)

1,648 万円 (税込)

土地面積: 151m²

土地面積: 134.55m²

【建物延面積: 72.48m²、3LDK オール電化、エコキュート】

●お支払い例 (ボーナスなし)

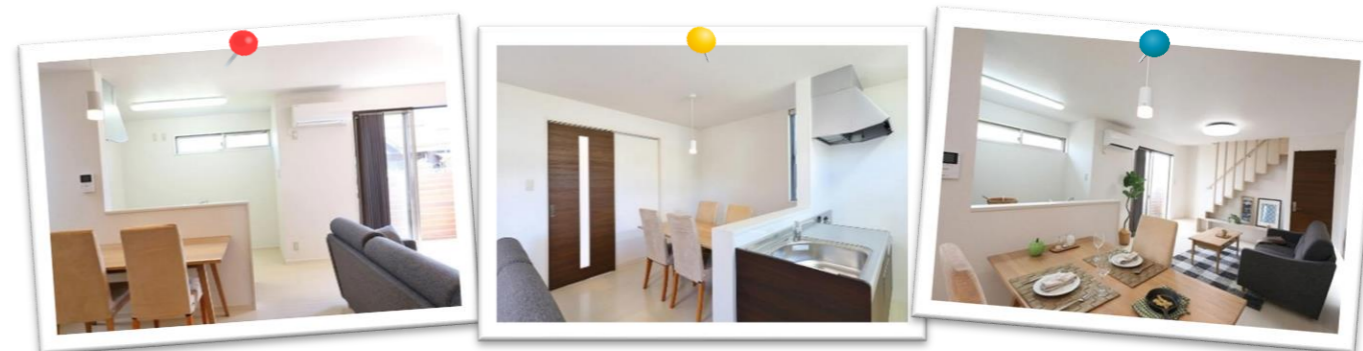
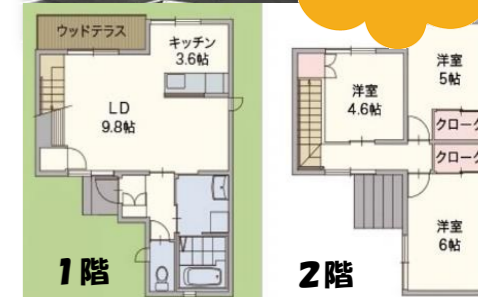
月々 **52,817 円**

※諸費用別
コミコミ 価格 **1,648 万円**~ (税込)

- ・借入金 1,648万円 (30年支払)
- ・金利 0.975% (変動金利)
- ・30年元利均等払い



限定
2棟



※家具・照明は含まれておりません。外観は若干の変更がございます。

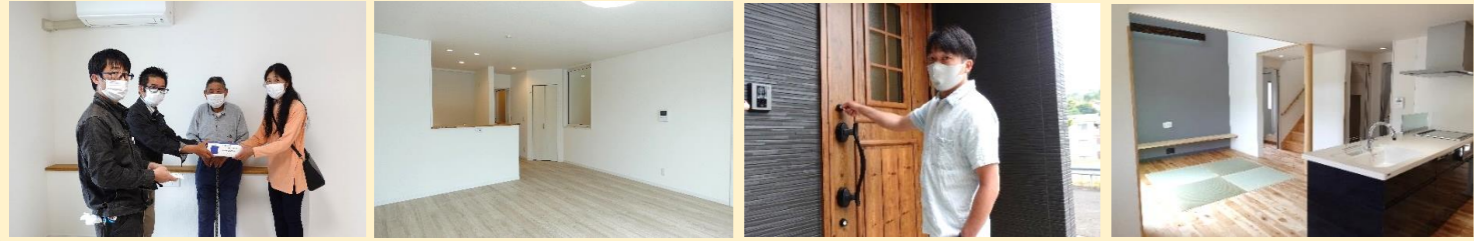
お引渡しいたしました



この春、多くの現場でお引渡しが行われました。

ご家庭にて生活リズムも違うように生活スタイルも違います。リビングの真ん中にお子様のため畳スペースを設けたY様や、リビングにワークスペースを併設しキッチンを中心に回遊できる間取りにされたT様。アクセントに立体感のある外壁材を使い間接照明で雰囲気をはり変えることの出来るようにしたT様。将来のためにと階段以外の段差を極力なくし、主要な扉は開口を広くとれるように3枚引き戸を採用されて改修されたH様。 どのお宅も特徴ある素敵なお宅です。お施主様の皆様誠にありがとうございます。

(営業部 谷山)



スタッフブログ

6月下旬、地元生月にて今年初の素潜りに行ってきました。毎年、初潜りは30分程度で寒くなってすぐあがってしまうのですが、今年はなかなか獲物を見つけることができず30分がすぎ、サザエが2個！収穫がたったの2個って恥ずかしい！と思った私は少し意地になり（本気になり）体力が持つ限り潜り続けること1時間でようやくサザエ11個とアワビ3枚をゲットしました。もう少し海水温度が上がると3時間ほど潜れるようになるのですが、あまり無理をすると後々体にこたえてしまうので、今年はあまり無理をせずに食べる分だけとるスタンスでいきます。

(営業部 船原)



7月の初めに、久しぶりに佐賀まで行きました。買い物をしたり、カフェに行ったり充実した1日でした。私は、カフェに行ったらチーズケーキかプリンを頼みがちで、今回もチーズケーキにしました☺️チーズケーキもドリンクも美味しくて満喫できたので良かったです！このグラスは、飲み物が宙に浮いているように見える「ダブルウォールグラス」というものを使っていて、とても可愛かったです！カフェの雰囲気も良く、また行きたいと思いました。佐賀にはおしゃれなカフェが多いので、カフェ巡りをするのにとってもオススメの場所です！カフェが好きな方はぜひ！！

(営業部 濱本)



ジメジメ、憂鬱な梅雨時期

住まいの快適レポート

湿気・カビ対策を万全に、快適な暮らしを！

高温多湿となるこれからの時期は、カビの繁殖も活発になり、注意が必要です。室内環境を整え、すっきり快適、健やかな日々を過ごしましょう！

カビが発生する主な要因

- 湿度 湿度約80%で、カビの繁殖は活発に。
- 温度 温度5～35℃前後で、カビの胞子は付着した表面の栄養と水分を利用して発育。
- 栄養 食品・ホコリ・髪の毛などの有機物質がカビの養分になる。



対策Point 湿度管理を徹底

カビは、湿度60%以下になると発育が鈍るため50%程度を目安に。湿度を下げるのに最適な除湿機やエアコンは、メンテナンスを怠ると、カビの温床となってしまうので注意が必要です。

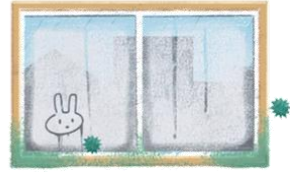


対策Point 入浴後は高温シャワーを実施

浴室はカビの住処。入浴後は、50℃程度の高温シャワーを浴室内にかけるだけで、カビの撃退をサポート。浴槽や壁などの水滴も拭き取りましょう。

対策Point 見落としがちな結露も要チェック

窓ガラスの結露を放置すると、窓枠やカーテン、床にもカビが発生するリスクが高まります。水で薄めた食器用洗剤を染み込ませた雑巾で窓ガラスを拭き、仕上げに乾拭きすると結露防止に役立ちます。



対策Point 基本は窓を開けて換気を

湿気がこもらないように、窓を開けて換気することが重要。タンスの扉も1日1回は開けて、サーキュレーターを稼働させ、空気の通り道を作りましょう。また家具と壁とを密着せず、10cm程度離して配置するのが賢明です。

湿気対策に、新聞紙・重曹・竹炭が大活躍！

湿気の吸収力に優れ、消臭効果もある新聞紙・重曹・竹炭を活用しましょう。

- 布団を床に敷く場合は、布団の下に新聞紙を置くと、効率よく除湿可能。
- 重曹は空き瓶に入れて、蓋を開けたままシンク下などに配置を。
- 調湿も叶う竹炭は、靴箱に最適。効果が薄れてきたら、天日干しをすると復活するので、エコなアイテムです。

外構・お庭のお困りごとはございませんか？



「エクステリアを新設したい、どこに頼めばいいんだろう？」
「こんな小さな修繕やってくれるところあるの？」
「こんな不便、早く解消したい！」

エクステリア工事

新設・修理・修繕 当店にお任せください。



カーポート

サイクルスペース

門扉・フェンス

宅配ボックス

目隠し

ウッドデッキ

ガーデンルーム