

完成見学会を開催しました！

先日、平戸市岩の上町にて開催しました完成見学会。おかげさまで、多くの方にご来場いただきまして、誠にありがとうございました。

この家は、中庭を中心に回遊できる間取りが特徴で、フローリングには杉材を使い、壁は珪藻土を利用するなどエコ健康住宅としての見どころがたくさんありました。杉板フローリングは、保温性が高く足触りも良いので、「普段のフローリングより優しい感じ！」との感想も聞かれました。

今回の見学会を快くご承諾いただきましたお施主様、誠にありがとうございました。

営業部 藤井

■ たくさんの方にご来場いただき、自然素材をふんだんに使ったところなど、この家の良さを体感していただきました。



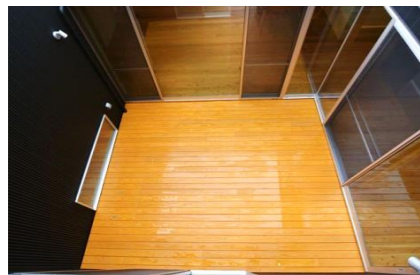
収納量抜群のキッチン収納。



広々としたリビングで、好評でした。



玄関横のシューズクローゼット。



ウッドデッキで仕上げられた中庭も多くの皆様に気に入っていただけてようです。



小上がりの茶の間。



自動洗浄の換気扇など、びっくりされていました。

年末のごあいさつ

ここ数日、だんだん冷え込みが厳しくなり、今年も残りわずかになったことを身に染みて感じてくるようになってきました。皆様におかれましては、寒さで体調を崩したりいたしてませんか。今年も弊社に取りましては厳しい状況には、さほど変わりはありませんでしたが、皆様方の格別のお引き立てやご支援のおかげで、なんとか年明けを迎えられそうです。本当にありがとうございました。

これからも、地域を支えるための工事や皆様方や家族を守る住まいの工事に携わる企業として、「お客様と共に」の思いを忘れることなく、社員一同業務を遂行してまいります。

皆様には、来る年も変わらぬご愛顧のほど、よろしくお願い申し上げます。

最後になりますが、ご家族皆様が幸多き新年を迎えられますようお祈り申し上げ、年末のごあいさつとさせていただきます。



専務 白石 光正

あなたの夢のお手伝い

白石建設株式会社

【平戸本社】〒859-5153 長崎県平戸市戸石川町480番地1

TEL0950-20-0101 FAX0950-20-0102

http://shiraishikensetsu.co.jp E-Mail info@shiraishikensetsu.com

【佐世保営業所】〒857-0032 長崎県佐世保市宮田町11-11

TEL0956-22-1995 FAX0956-22-1995

http://asj-sasebo.jp E-Mail asj-sasebo@shiraishikensetsu.com

いま、
未来を
初める。

白石建設 平戸

検索

ホームページ公開中!!



2016年12月号 (第180号)

健康なカラダづくりをサポートする住まい

冬の家には危険が潜んでいます

ついこの間まで、「台風が…」と言っていたのに、関東地方でも雪が降るなど一気に冬が近づいてきています。

寒い日は、「朝布団から出たくない」、「部屋の外が寒くてトイレに行くのも一大決心」、冬の住まいでよく見られる光景がイメージされませんか？

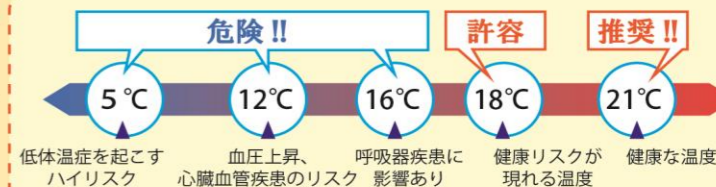
冬は、寒くて当たり前と思われがちですが、いっぽうで住居内での温度差で起こる「ヒートショック」で亡くなる方が増え続け、高齢者の浴室での死亡事故にいたっては、交通事故死の約3倍も発生しています。

その要因の一つになっているのが、「家の寒さ」です。「冬の廊下やトイレ、脱衣所が寒いのが当たり前」と考えている人は多いのではないのでしょうか？しかし、家の寒さが体に与える影響は、思ったよりはるかに大きく、特に、高血圧や動脈硬化の傾向にある人への影響は甚大です。

家の温度を上げることが大事！

そのリスクを減らして、健康に暮らすしていくためには、家を温めることが大事です。お風呂場のリフォームにより、断熱性能を向上させたり、暖房器具を設置することで、風呂での事故を軽減することが可能です。

また、家全体の温度を上げるためには、最も熱が逃げやすい窓を、断熱性能の高いものにするにより、熱の流出を半分に抑えることができます。



部屋が寒いと不健康！
一般的に人は、18℃より温度が下がると寒さを感じはじめる。16℃以下が健康リスクのある室温。冬の寒さは、健康を害することがあります。

部屋が暖かいと健康！
冬の健康的な室温は21℃で、18℃までは、許容できる室温。しかし日本で、この室温を保っている住まいは少ないと言われています。

断熱の最大の弱点は「窓」。

▶窓は、熱の出入りが一番多い場所。だから、窓をかえて断熱性を高めると、家全体の断熱性アップにつながるのです。



▲昔の窓と比べ、最新の窓の断熱性能は7倍。窓を交換するだけで、熱の出入りを集中的に抑えて家全体を快適な温度に保てるようになります。

◀窓の断熱改修やドアに交換。外壁、屋根・天井または床の断熱材の施工などが対象。詳しくは弊社までお尋ねください！

住宅の「エコリフォーム」に国からの補助金がもらえます！

11月受付開始! 【国土交通省】住宅ストック循環支援事業

省エネ改修等で **30万円** (最大) 耐震改修で **15万円** (最大) 合計 **45万円** (最大)

不動産一口メモ

《空中権ってなに?》

今回のアメリカ大統領選挙では、大方の予想に反して次期大統領にトランプさんが選出されました。その大富豪で不動産王のトランプさんが所有するトランプ・タワーがいま話題になっています。このトランプ・タワーは、58階建ての超高層ビルで、ニューヨークの一等地マンハッタン五番街にそびえ建っています。トランプさんは、そこから見える眺望を獲得するために、その前に建つ7階建てのティファニービル(オードリー・ヘップバーン主演映画の『ティファニーで朝食を』の冒頭シーンで有名なビル)の空中権を37年前に買い取ったというものです。空中権を買い取ったとは、ティファニービルの将来建築するかもしれない上空の権利をあらかじめ抑えたということです。

日本でも赤レンガ造の「東京駅」の修復工事500億円の捻出のために低層の東京駅の使っていない空中部分の容積率を周辺の高層ビルに譲渡することによって捻出しました。これにより「新丸ビル」「東京ビル」は階層を引き上げることができたそうです。空中権は100年ほど前にアメリカで考案されたもので、空中権を売買する仲介銀行もあるということです。ちなみに先ほどのトランプ・タワーの空中権の取引価格は37年前に10億4500万円だったそうです。(営業 堤)



ティファニービルの後ろにそびえ立つトランプ・タワー



東京駅

池田様邸上棟

11月16日に池田様邸の上棟を行いました。池田様、誠におめでとうございます。

上棟後は餅撒きも行われ、大変良い上棟となりました。

今後も安全第一で作業を進めてまいります。皆さまのご理解とご協力をよろしくお願いいたします。

営業部 平山



餅撒きの様子(左)とご家族スタッフみんなの集合写真(右)。竣工まで頑張ります!!

中興ホールディング様松浦事務所の起工式を行いました!

11月25日松浦市におきまして、中興ホールディングス(株)松浦事務所新築工事の起工式を行いました。本社より木曾社長様にもご出席いただき、工事の安全と社業の益々の発展を祈願致しました。

工事期間中 近隣の皆さまには大変ご迷惑をおかけいたしますが、安全第一で工事をすすめて参りますのでご理解をお願いいたします。 営業部 松崎



はなまる保育園様の地鎮祭を行いました!

先日、平戸市戸石川町にて、社会福祉法人 敬昌会様の「(仮称)はなまる保育園」新築工事の地鎮祭を執り行いました。

地域の皆さま、関係者の方々には大変ご迷惑をおかけいたします。安全第一で、工事をすすめて参りますのでご理解をお願いいたします。

営業部 藤井



豊かな将来のために。新たな土地活用を考えてみませんか!

WILLSTYLE

WILLSTYLEは、戸建賃貸のNo.1ブランドです。



《基本プラン》



- 面積 (1住戸あたり)
- 1階床面積: 35.03m² (10.59坪)
 - 2階床面積: 35.03m² (10.59坪)
 - 屋内延床面積: 70.06m² (21.18坪)
 - アウトリビング: 7.00m² (2.11坪)
 - 合計専有面積: 77.06m² (23.29坪)



【戸建てにキューブの場合のメリット】

- 賃貸住宅をお求めのお客様に選ばれてます。駐車場2台付、一戸建て3LDK
- 隣家、上下階の音が気にならない。プライバシーが確保できる。
- 共同住宅と比べて、子供が騒ぐ音などに気を遣わなくてもいい。
- 木造住宅の耐久性に影響を与える<断熱欠損>を起こさない断熱材(セルロースファイバー)
- 飽きの来ないシンプルな高性能デザイナーズ住宅

55坪以上の土地所有の方 **790**万円/1棟 (本体価格・税別/2棟以上)

オーナー様募集 少ない投資額で始められます!

- 公的年金に不安を感じられる方の資金に! 年金家賃収入を安定的に得ることができます。
- 事業主様へ! 将来の事業資金不足の財源に分割して売却が可能です。
- 更地や有効活用できてない土地をお持ちのお客様に! 賢い税金対策、実現できます。
- 相続対策として! 一戸建てだから分割可能で円満な相続ができます。

マイホームとして

1戸は自宅、1戸は賃貸のインカム住宅なら、ローンの大幅削減が可能になります。



二世帯住宅として

敷地内に2棟建てるので、プライバシーを確保できる2世帯住宅が可能です。



貸家として

家賃収入は、私的年金、住み替え後のローン返済への充当。将来的にも戸建なので分割しての売却や相続も可能です。



土木とのふれあひin県北 2016



お楽しみ抽選会。今年も豪華景品でした。



今年も子供たちに1番人気だった重機の操縦体験。

11月6日に毎年恒例になった「土木の日」イベントが開催され、多くのお客様で賑わいました。

このイベントは日頃よく見かける土木工事について、一般の皆様によく理解してもらおうと、(一社)長崎県建設業協会北部支部の主催で行われています。

今年はドローンの試験飛行など、子供たちが喜ぶ企画が満載でした。

営業部 平山