



3世代同居住宅にチャンス 国も普及に本腰、補助・減税で支援



先月、国土交通省主催の平成28年度の住宅政策説明会に参加してきました。今年度と同様の政策を継続するものがほとんどでしたが、来年度は昨年政府が打ち出した、「一億総活躍社会」の具体的な政策として、**三世帯同居住宅(二世帯住宅)への補助**等が注目されています。

現在の世帯の平均世帯年収が528万円(H27年)で、中央値が415万円(H27年)、これは20年前の数字と比べると135万円ほど減少しています。高度経済成長期には核家族化が進みましたが、低成長時代である今日は、「集まって住む」政策を打ち出し、共働きによる女性の社会進出の更なる促進や、住宅費・光熱費など生活コストを引き下げ、そして前記の世帯年収の増加を図り、つなげて介護や育児のを充実させるための取り組みのようです。このための三世帯同居(=集まって住む)はこれらを実現する有力な選択肢とみています。

◆ 具体的な支援策 ◆

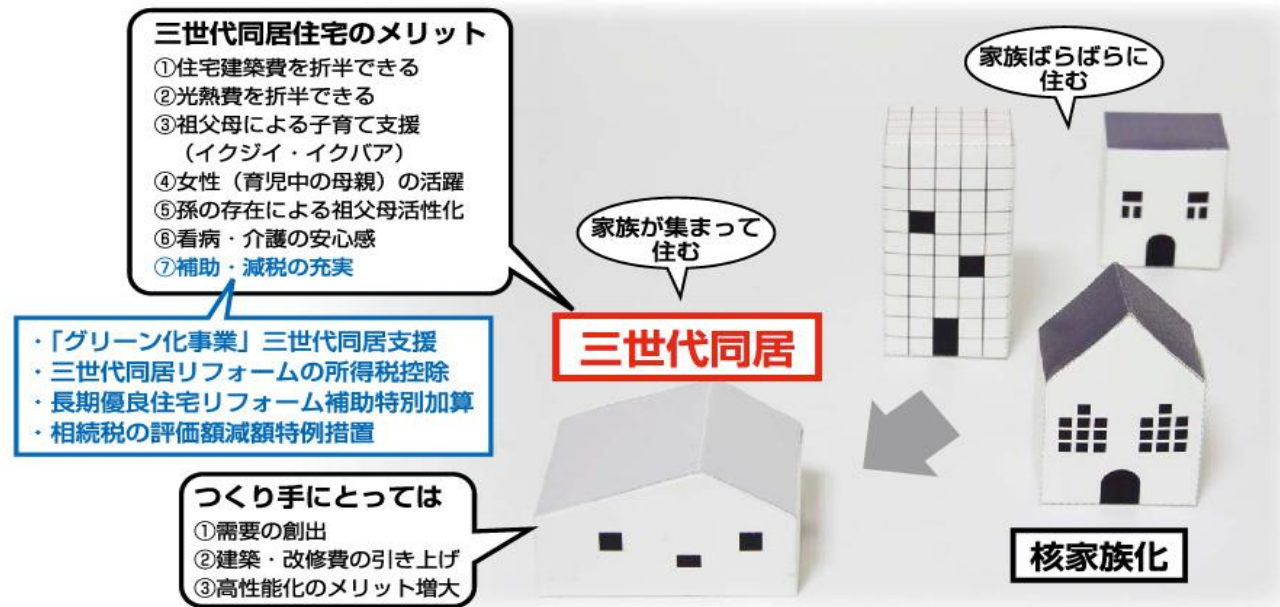
■ 長期優良住宅(地域型住宅グリーン化事業)

長期優良住宅(新築)で、キッチン、浴室、トイレまたは玄関のうち、いずれか2つ以上が複数個設置される新築住宅には、通常の100万円の支援に加えて、**三世帯同居住宅支援加算額30万円**を支援。尚、地域材を使用した住宅にはさらに20万円を支援。合計で150万円の支援を受けられます。

■ 長期優良リフォーム

「三世帯同居対応」のリフォーム工事を含んだ場合、プラス上限50万円/戸が加算される。

さらに、工事費用に関する所得税の控除、相続税の減税施策等も打ち出されています。詳しくは、弊社営業スタッフにご相談ください。



あなたの夢のお手伝い

白石建設株式会社

【平戸本社】〒859-5153 長崎県平戸市戸石川町480番地1
TEL0950-20-0101 FAX0950-20-0102

http://shiraishikensetsu.co.jp E-Mail info@shiraishikensetsu.com

【佐世保営業所】〒857-0032 長崎県佐世保市宮田町11-11

TEL0956-22-1995 FAX0956-22-1995

http://asj-sasebo.jp E-Mail asj-sasebo@shiraishikensetsu.com

白石建設 平戸

検索

ホームページ公開中!!

いま、
未来を
初める。



2016年3月号(第171号)

『第34回建築家展』を開催しました

2/20(土)、21(日)、28(日)の3日間、『第34回建築家展』を開催しました。

20(土)、21(日)の2日間は、させぼ五番街の吹き抜けひろばにて4アトリエ5名の建築家ブースを設え、お客様をお迎えしました。連日たくさんの方がご来場され、理想の家づくりについて真剣にご相談されていました。また、させぼ五番街にお買い物に来られた方にもお声掛けいただき、白石建設、ASJ佐世保スタジオを知っていただくことが出来ました。

28(日)は佐世保市労働福祉センターにて、建築家との無料相談とセミナーを開催しました。セミナーは、福岡で不動産コンサルティング事業を展開するofficeココロコ代表の八尋千佳子先生、ジェイハウス一級建築士事務所の山崎直樹先生に土地探しに関してお話をいただきました。様々な角度からのお話に、参加されたお客様は熱心に聞き入っておられました。

ご来場いただいた皆さま、誠にありがとうございました。今後とも、建築家との家づくりのパートナーとしてASJ佐世保スタジオをよろしくお願ひします。

20(土)、21(日)の様子



28(日)の様子



宅地好評分譲中

自由設計・注文住宅

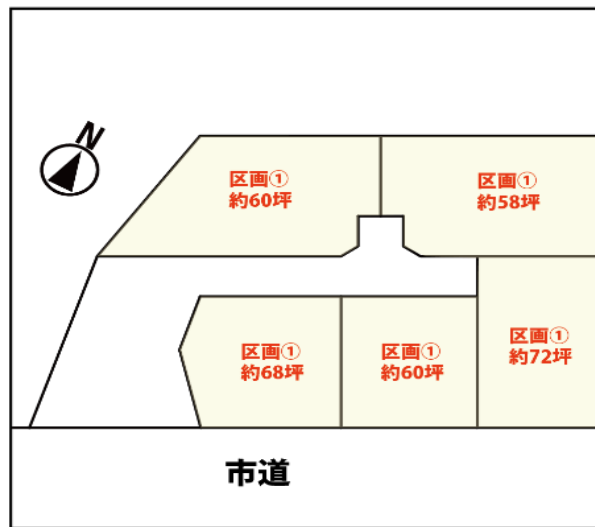
- 建築条件付宅地分譲 -

平戸市北部地区で、3箇所8宅地の分譲販売を開始します。学校やスーパー、病院などの生活施設が身近で子育てがしやすい環境です。

自由設計により、ライフスタイルに合わせた住まいづくりが実現できます。

※ 分譲地の区画割りは、現時点での予定です。敷地面積や区画割りが変更になります。

平戸市戸石川町



【MAP 現地①】

【概要】

- 所在地／平戸市戸石川町(旧NTT官舎)
- 建ぺい率／50%
- 容積率／60%
- 用途地域／第一種低層住居専用地域
- 総区画数／5区画

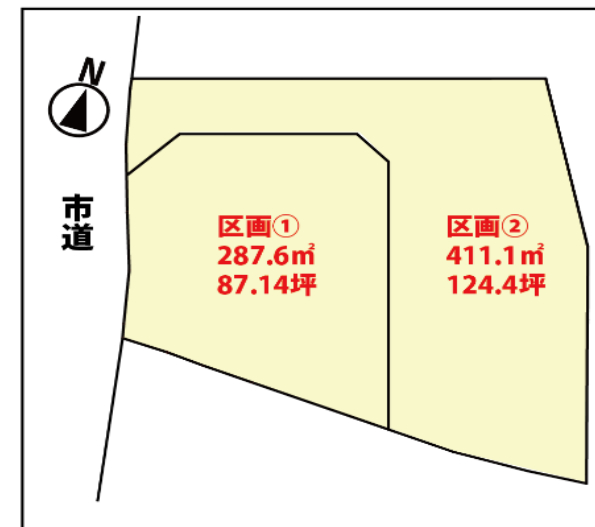
model plan

岩の上町中の崎
区画①での
参考プラン

階	面積 m ² (坪)
1階	72.8(22.04)
2階	66.2(20.04)
延床面積	139.1(42.08)



平戸市岩の上町中の崎



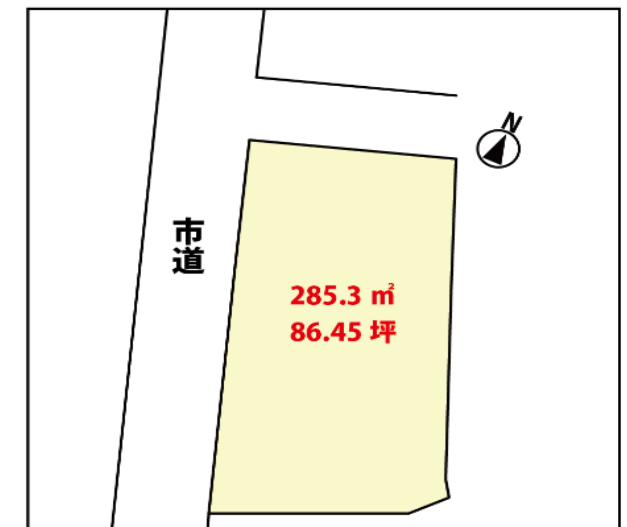
【MAP 現地②】

【概要】

- 所在地／平戸市岩の上町中の崎
- 建ぺい率／50%
- 容積率／60%
- 用途地域／第一種低層住居専用地域
- 総区画数／2区画



平戸市岩の上町稗田



【MAP 現地③】

【概要】

- 所在地／平戸市岩の上町稗田
- 建ぺい率／50%
- 容積率／60%
- 用途地域／第一種低層住居専用地域
- 総区画数／1区画



販売会開催 3/20日(日)・21日(月祝) 10:00～17:00

3月20・21日に販売会を開催します。ご興味のある方は、平戸市戸石川町の現地【MAP 現地①】にお越しください。なお、他の物件も見学することも出来ますので、ぜひお気軽にお越しください。

石橋薬局様の地鎮祭を行いました

2月5日に田平町山内免にて石橋調剤薬局新築工事地鎮祭を執り行いました。石橋様、誠におめでとうございます。建築地は、青洲会病院のすぐ横で、工事中は病院利用の皆様にご迷惑をおかけせぬよう、細心の注意を払って進めてまいります。皆様のご理解とご協力をよろしくお願いいたします。



おひなさまを飾りました！

少しずつ暖かくなってきて、春の訪れもう少しとなりました。今年も、弊社の事務所ロビーにおひなさまを飾っています。

おひなさまのおかげで、事務所がとっても明るく華やかになっています。ぜひみなさん気軽に、遊びに来てご覧ください！

